



UNIVERSITÄT
DUISBURG
ESSEN

Offen im Denken

Die Bedeutung der BIM-Weiterbildung im kommunalen Umfeld

Dr. Christian K. Karl

BIM Kommunal und Kooperativ – Öffentliche Bauverwaltungen im digitalen Wandel, 26. Februar 2025, BMDV, Berlin

fachdidaktik bau:technik
Verantwortung • Engagement • Innovation



Ministerium für Heimat, Kommunales,
Bau und Gleichstellung
des Landes Nordrhein-Westfalen



BIM-Qualifizierungsleitfaden
für die kommunalen Bauverwaltungen
und die kommunale Gebäudewirtschaft
in Nordrhein-Westfalen

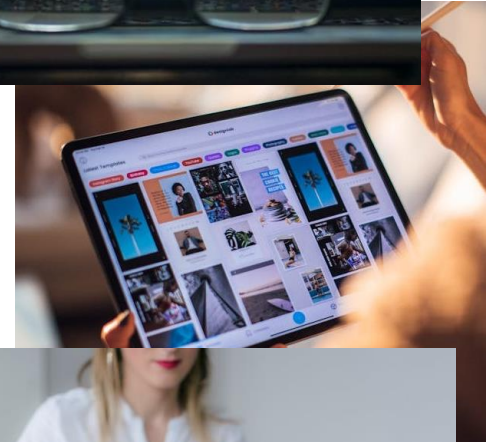
www.mhkgb.nrw

<https://www.uni-due.de/bautechnik/bimqualinrw.php>

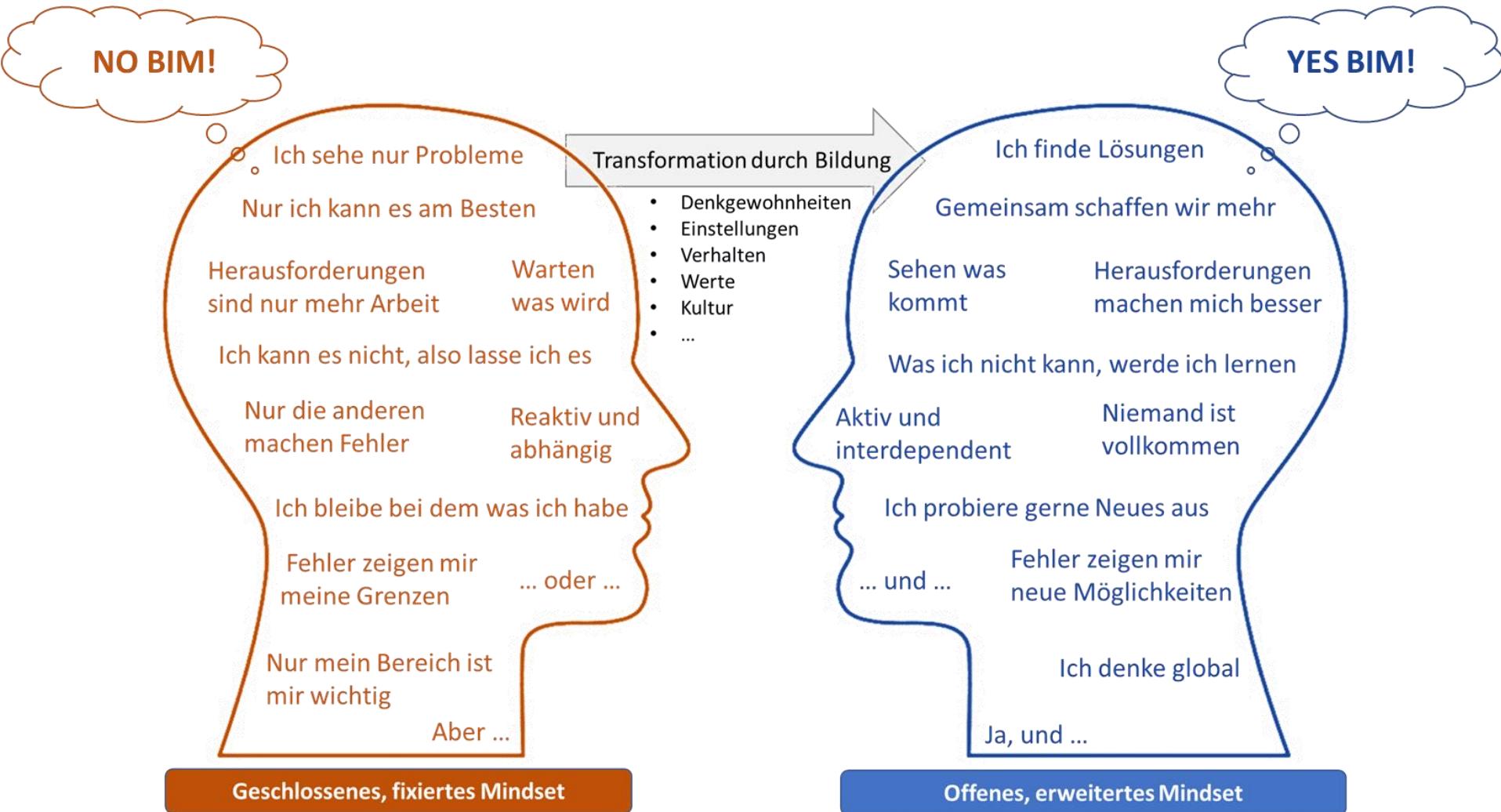
Inhalt

Vorwort	5
Das BIM-Competence-Center (BIM-CC) sorgt für Vernetzung und Wissenstransfer	6
Executive Summary	7
1.0 Thematische Einführung und BIM-Entwicklungsplan bei Kommunen	8
1.1 Ziel des Leitfadens	9
1.2 Methodik des Leitfadens	11
1.3 Was ist BIM und wieso ist es für Kommunen so wichtig?	12
1.4 BIM-Einführung im kommunalen Umfeld	14
1.5 Entwicklungsplan für BIM bei Kommunen	18
2.0 Weiterbildungsinhalte aus kommunaler Sicht	22
2.1 Standardisiertes Weiterbildungsangebot	23
2.2 BIM-Lernfelder	25
2.3 Individuelle BIM-Qualifizierung für Kommunen	26
3.0 Anwendung der Inhalte und weitere Informationen	30
3.1 Anwendung der Lernfelder (zu Anhang V)	32
3.2 Anwendung der digitalen Vorlage für ein BIM-Self-Assessments (zu Anhang VI)	34
3.3 Anwendung der Musterblätter der Musterweiterbildungsmaßnahmen (zu Anhang VII)	35
3.4 Anbieterinnen bzw. Anbieter und Schulungen finden	35
4.0 Anhang	36
4.1 Anhang I – Glossar	37
4.2 Anhang II – Verwaltungsgliederung einer Kommune	40
4.3 Anhang III – Umfrageergebnisse	42
4.4 Anhang IV – Übersicht der Lernfelder	44
4.5 Anhang V – Lernfelder, Themen und beispielhafte Inhaltsbausteine nach Gruppen	47
4.6 Anhang VI – Digitales BIM-Self-Assessment	77
4.7 Anhang VII – Musterblätter der Musterweiterbildungsmaßnahmen mit Themen	78
4.8 Anhang VIII – Literaturverzeichnis	79
Impressum	83

Hoher Bedarf an BIM-Weiterbildung



Technologie bietet aber erst Bildung ermöglicht



- Verwaltungsstrukturen
- Zuständigkeiten
- Aufgabenverteilung
- Verantwortung

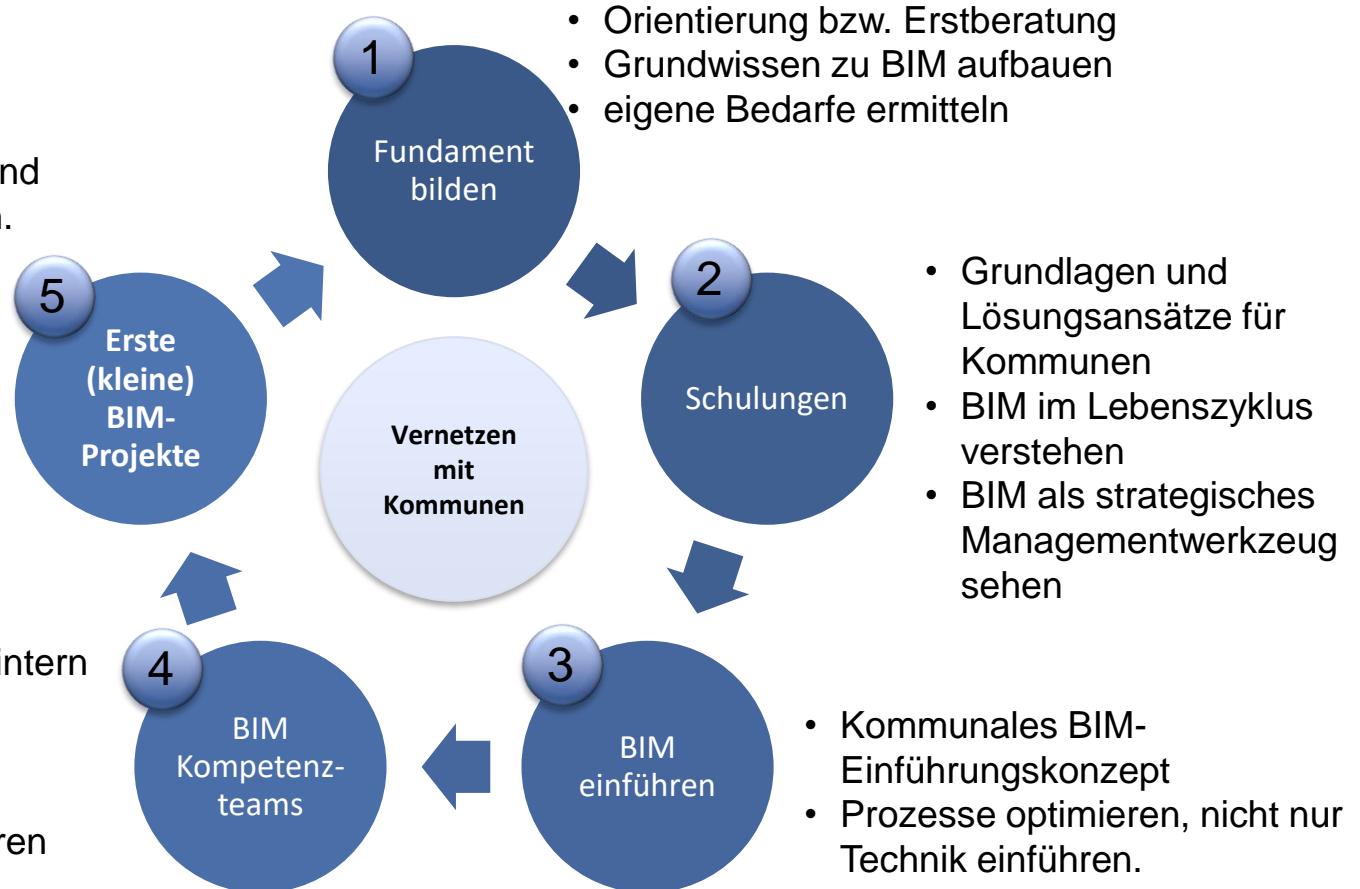


Weiterbildung muss die Verwaltungspraxis berücksichtigen!

1. BIM-Weiterbildung muss orientiert sein an
 - spezifischen Arbeitsabläufen und Prozessen
 - Aufgaben und Verantwortlichkeiten der Mitarbeitenden
 - Konsequenz: Lehr-Lernziele und Lernergebnisse an praktischer Arbeit ausgerichtet
2. Bestehende Weiterbildungen sind wertvoll, aber oft nicht ausreichend auf Kommunen ausgerichtet
3. Fokus muss z.B. mehr auf (Daten-)Management liegen statt z.B. Modellierung
4. Praxisnaher Ansatz empfehlenswert:

Aus echten Anwendungsfällen lernen und voneinander profitieren!

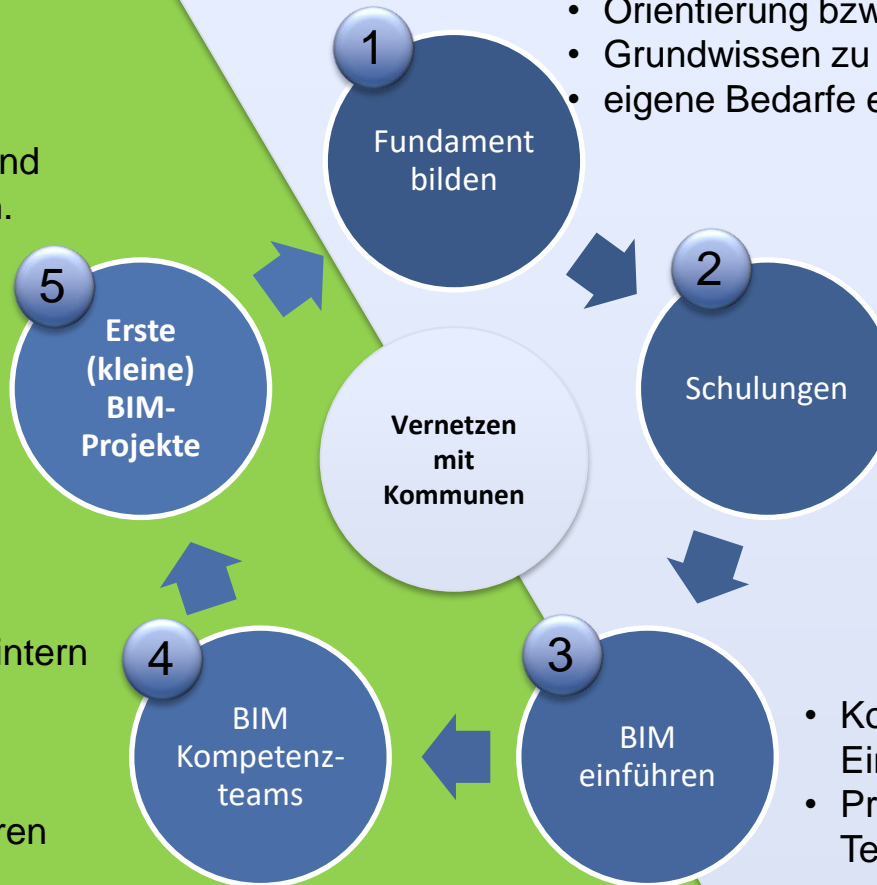
- Kleine Schritte
- Erfahrungen sammeln und Erfolge sichtbar machen.



ORGANISATION

- Kleine Schritte
- Erfahrungen sammeln und Erfolge sichtbar machen.

- Wissen und Fähigkeiten intern bündeln und langfristig etablieren.
- Evangelisten als Multiplikatoren identifizieren



PERSON

- Orientierung bzw. Erstberatung
- Grundwissen zu BIM aufbauen
- eigene Bedarfe ermitteln

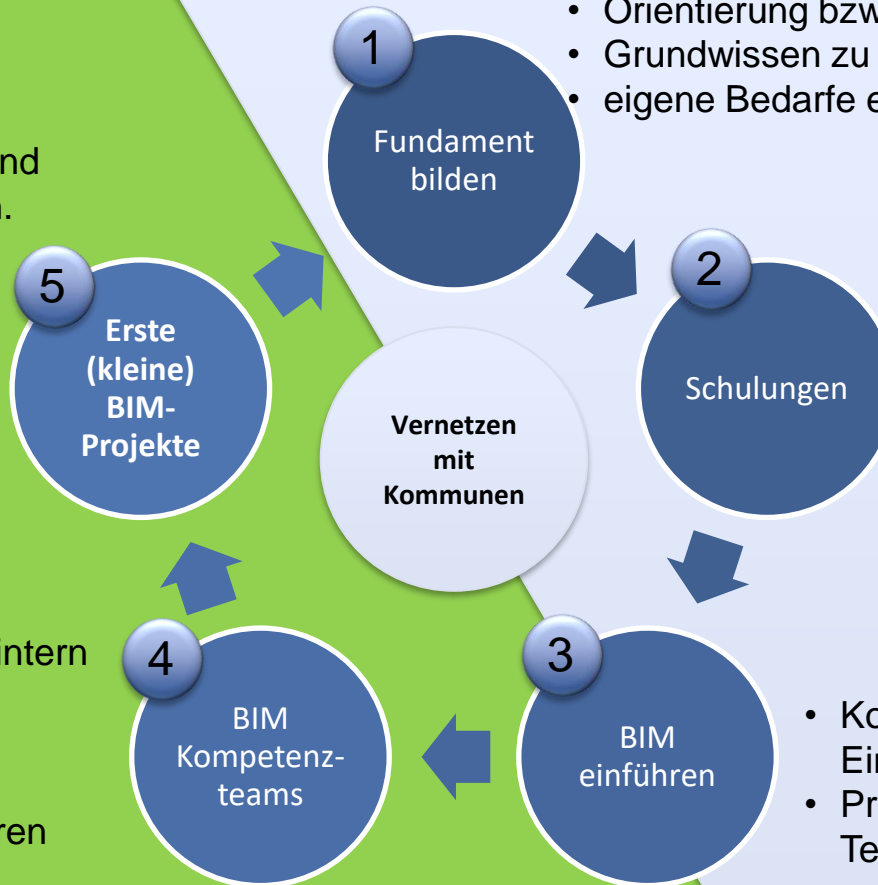
- Grundlagen und Lösungsansätze für Kommunen
- BIM im Lebenszyklus verstehen
- BIM als strategisches Managementwerkzeug sehen

- Kommunales BIM-Einführungskonzept
- Prozesse optimieren, nicht nur Technik einführen.

ORGANISATION

- Kleine Schritte
- Erfahrungen sammeln und Erfolge sichtbar machen.

- Wissen und Fähigkeiten intern bündeln und langfristig etablieren.
- Evangelisten als Multiplikatoren identifizieren



PERSON

- Orientierung bzw. Erstberatung
- Grundwissen zu BIM aufbauen
- eigene Bedarfe ermitteln

- Grundlagen und Lösungsansätze für Kommunen
- BIM im Lebenszyklus verstehen
- BIM als strategisches Managementwerkzeug sehen

- Kommunales BIM-Einführungskonzept
- Prozesse optimieren, nicht nur Technik einführen.

Weiterbildungsprogramm „BIM für öffentliche Bauverwaltungen“
<https://www.rca.uni-due.de/building-information-modeling/>

Meine Empfehlung an die kommunalen VertreterInnen:

- BIM ist jetzt – Handeln Sie!
- Vernetzen Sie sich: Lernen sie mit anderen Kommunen
- Nutzen Sie Angebote und profitieren davon

Mein Wunsch an das Netzwerk:

- Passende Weiterbildungen finden oder dafür sorgen, dass neue erstellt werden
- Passende Angebote in die Breite kommunizieren

fachdidaktik bau:technik

Verantwortung • Engagement • Innovation

UNIVERSITÄT
DUISBURG
ESSEN

Offen im Denken

Universität Duisburg-Essen
Lehr- und Forschungsbereich
Fachdidaktik Bautechnik
Christian K. Karl
Universitätsstr. 15
D-45141 Essen

E-Mail: bautechnik@uni-due.de

<https://www.uni-due.de/bautechnik/>



fachdidaktik bau:technik

Verantwortung • Engagement • Innovation

