



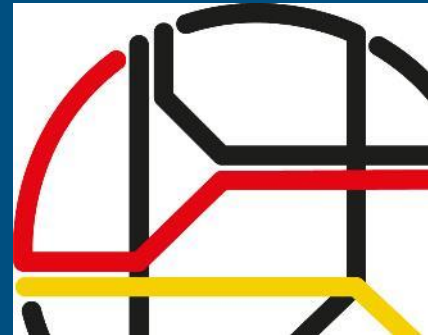
Bundesministerium
für Digitales
und Verkehr

BIM-Umsetzung im Geschäftsbereich des BMDV, die Bedeutung des BIM-Portals und der Aufbau Digitaler Zwillinge in der Verkehrsinfrastruktur

BIM Kommunal und Kooperativ 26.02.2025

Steffen Müller, Leiter der Unterabteilung DK 2 - Digitale Anwendungen
Bundesministerium für Digitales und Verkehr

www.bmdv.bund.de





Abteilung DK Digitale Konnektivität

Unterabteilung DK 2 Digitale Anwendungen

Digitale Infrastruktur

- Verkehrsinfrastruktur (Straße, Schiene, Wasserstraße)
- satellitengestützte Infrastruktur für Erdbeobachtung und Navigation

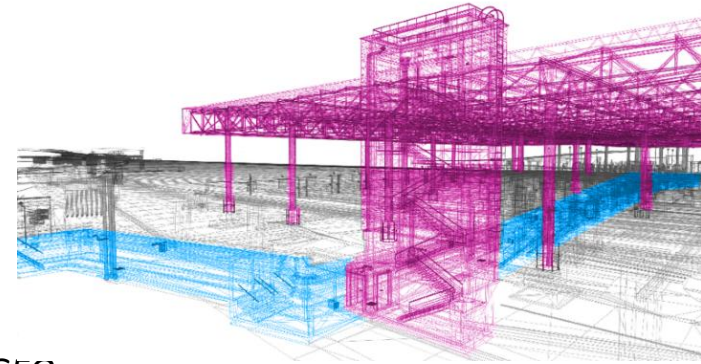
Meteorologie, Klimaüberwachung

- Deutscher Wetterdienst
- Internationale Zusammenarbeit (*WMO, EZMW, EUMETSAT, GEO, ICAO*)

Automatisiertes / autonomes Fahren

Digitales Verkehrsinfrastrukturmanagement

- Building Information Modelling (BIM) und Digitale Zwillinge
- Intelligente Verkehrssysteme (IVS)





BIM-Strategien und Umsetzungspläne des Bundes

Bundesministerium
für Verkehr und
digitale Infrastruktur

Stufenplan Digitales Planen und Bauen

Einführung moderner, IT-gestützter Prozesse und Technologien
bei Planung, Bau und Betrieb von Bauwerken



DB

BIM-Strategie Implementierung von Building Information Modeling (BIM) im Vorstandsressort Infrastruktur der Deutschen Bahn AG



DB

BIM-Strategie



Implementierung von
Building Information Modeling (BIM)
im Vorstandsressort
Infrastruktur der
Deutschen Bahn AG

Bundesministerium
für Verkehr und
digitale Infrastruktur

Masterplan BIM Bundesfernstraßen

Digitalisierung des Planens, Bauens und Betriebens im Bundesfernstraßenbau mit
der Methode Building Information Modeling (BIM) - Entwurfsfassung

Bundesministerium
für Verkehr und
digitale Infrastruktur

Implementierungsstrategie BIM-WSV 2030

(BIM Masterplan für die Wasserstraße)

Bundesministerium
für Verkehr und
digitale Infrastruktur

bundesbau

Masterplan BIM für Bundesbauten

Management-Strategie





Bundesministerium
für Digitales
und Verkehr

Initiative BIM Deutschland

Die zentrale öffentliche Anlaufstelle des Bundes
für Informationen und Aktivitäten rund um BIM

gemeinsame Initiative des
Bundesministerium für Digitales und Verkehr
Bundesministerium für Wohnen,
Stadtentwicklung und Bauwesen
Bundesministerium der Verteidigung



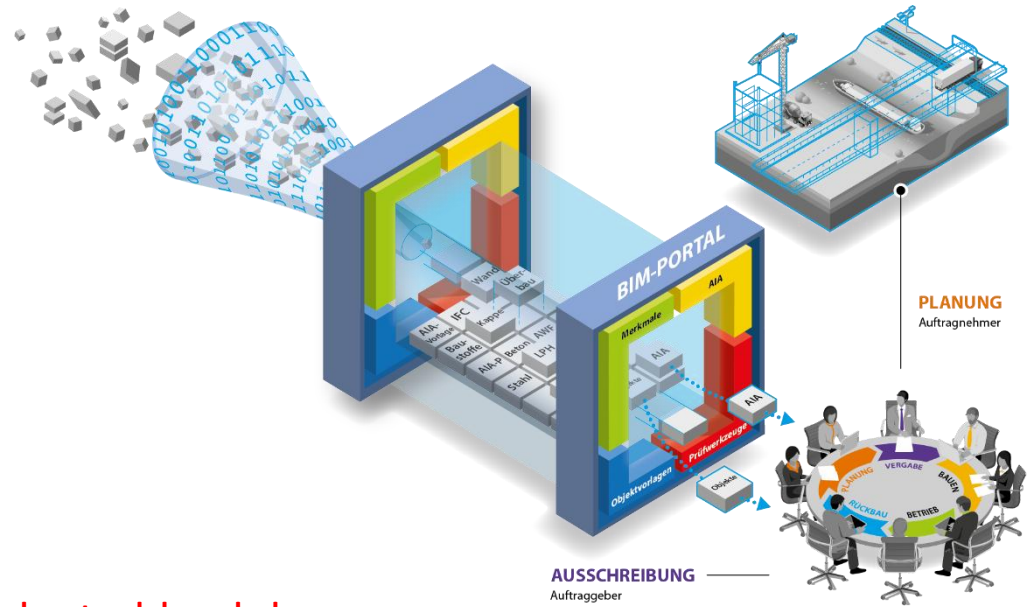
Newsletter - Anmeldung unter
www.bimdeutschland.de/service/newsletter





BIM-Portal des Bundes

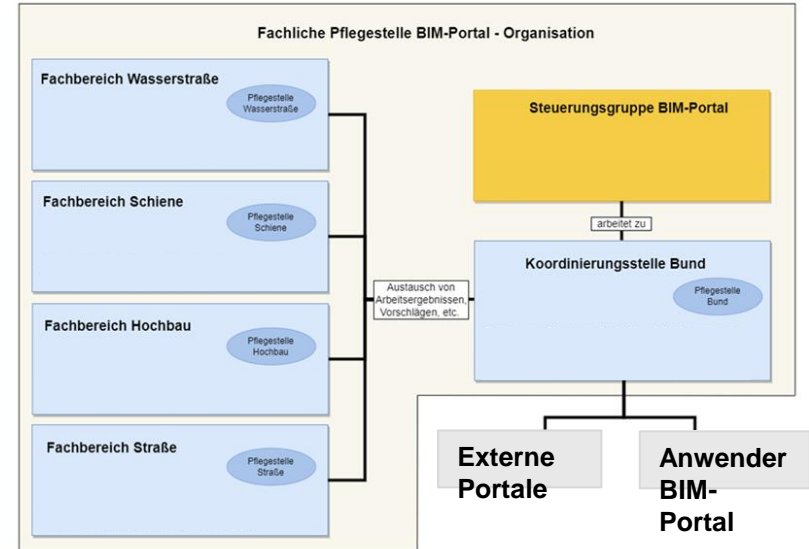
- Unterstützt Auftraggeber bei der **Erstellung von Ausschreibungen (AIAs)** mit BIM
- Stellt **einheitliche** Informationsanforderungen bereit.
- Jeder kann sich im BIM-Portal registrieren und die öffentlich verfügbaren Inhalte nutzen



- **Kontakt: fachadministration@bimdeutschland.de**

BIM-Portal des Bundes – Fachliche Gremien und Prozesse

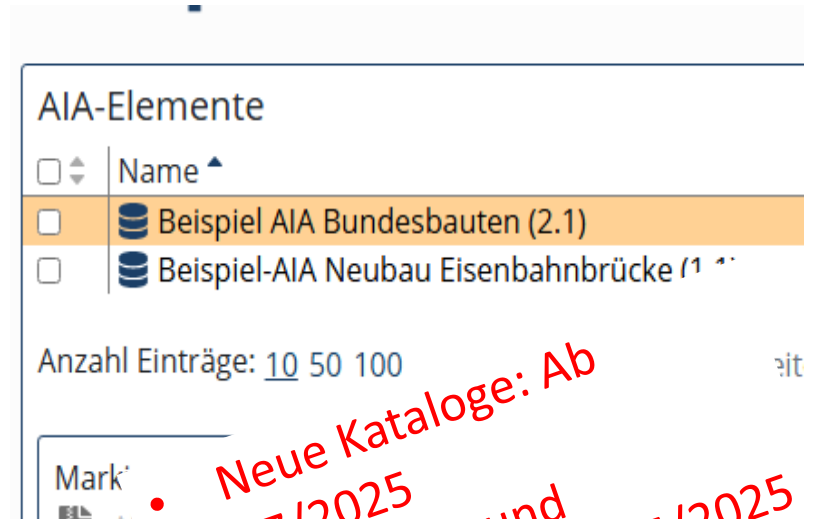
- **Einheitliche Daten** vereinfachen die Arbeit mit dem BIM-Portal und erhöhen die Effizienz von BIM-Projekten
- **Einheitliche Informationsanforderungen** der Fachbereiche Schiene, Bundesfernstraße, Wasserstraße und Hochbau (Bundesbau) auf Bundesebene





Neues Datenangebot und weitere Funktionen

- 2025 erscheinen Kataloge der Fachbereiche Hochbau und Bundesbauten und Bundesfernstraße
- Neue Funktionen ab 2025:
 - Prüfredeln für den Modelcheck
 - Objektvorlagen für die Erstellung von BIM-Modellen



- Neue Kataloge: Ab 07/2025
- Prüfredeln und Objektvorlagen: 05/2025



Vernetzung und Wissensaustausch zum BIM-Portal

- Hackathon für Softwareentwickler
- Schulungen für registrierte Auftraggeber
- Öffentliche Fachaustauschserie zu den neuen Katalogen, zu Objektvorlagen und Prüfregeln
- Pilotprojekte für Auftraggeber und interessierte Kommunen





BIM-Portal = Leuchtturmprojekt der Digitalstrategie der Bundesregierung

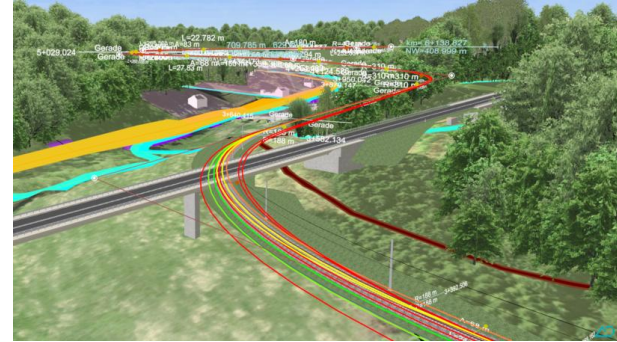
= mit digitaler Hilfe wirtschaftlicher und nachhaltiger zu bauen





Mit BIM zum digitalen Zwilling

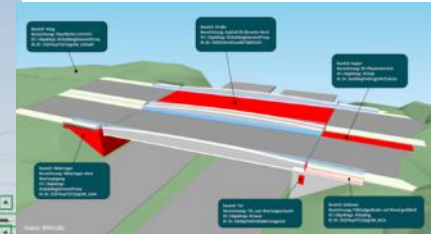
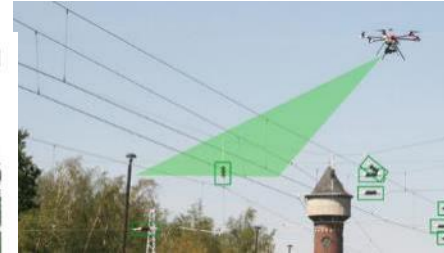
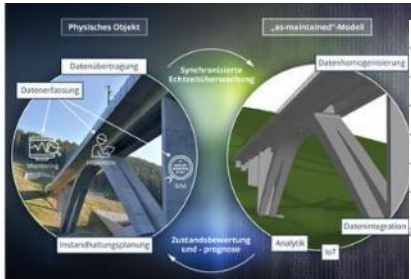
- Qualitativ bessere und zeitliche präzisere Bestandsinformationen
- Kostenreduzierung für das Bestandsmanagement
- Kapazitätsinformationen für effektivere Nutzung
- Einbindung in Betriebs/ Auslastungssteuerung



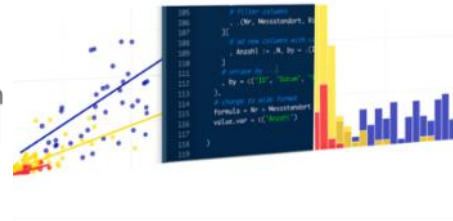
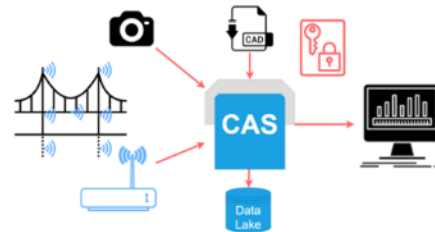


Aufbau digitaler Zwillinge im Rahmen von Forschung und Entwicklung

BMDV-F&E-Projekte im übergreifenden Kontext mit Bezügen zu BIM und Geodaten, GIS, KI, neue Datenerfassungsmethoden, Sensorik



Projektprofile unter
www.bmdv.bund.de



**Gemeinsam können
wir mehr erreichen.
Danke für Ihre
Aufmerksamkeit!**



RWTH Aachen



A+S Consult GmbH

Bundesministerium für
Digitales und Verkehr
Unterabteilung DK 2 „Digitale Anwendungen“
Invalidenstraße 44
10115 Berlin
Ref-DK24@bmdv.bund.de
www.bmdv.bund.de