

3 Jahre BIM & Allianz 3 Schulen Bremerhaven



BIM Kommunal und Kooperativ

26.02.2025

BREMERHAVEN

Bremerhavener Gesellschaft
für Investitionsförderung
und Stadtentwicklung mbH

bis

Bremerhavener Gesellschaft
für Investitionsförderung
und Stadtentwicklung mbH **b!s**

- Im Auftrag der Stadt Bremerhaven und des Landes Bremen zuständig für die Entwicklung, Stärkung und Vermarktung des Wirtschaftsstandortes Bremerhaven.
- Dienstleister und Partner für Unternehmen, die sich am Standort engagieren, erweitern, umstrukturieren oder neu ansiedeln wollen
- Neben ökonomischer Stärke auch Betrachtung der Steigerung der städtischen Wohn- und Lebensqualität.

STÄWOG
UNTERNEHMENSGRUPPE

- Wohnungsgesellschaft der Stadt Bremerhaven
- Mehr als 5.100 Wohnungen, Zoo, Theater
- Stadtentwicklungsprojekte

Kathrin Wegner



- Dipl.- Ing. (FH), Baumanagement
- Über 10 Jahre Erfahrung in der Bau- und Projektleitung sowie in der Objektüberwachung
- Seit 2021 bei der BIS im Projektmanagement tätig
- PMT im Projekt 3 Schulen Bremerhaven

BIM ist wichtig und notwendig

Building Information Modeling (BIM)

BIM ist für uns der Schlüssel zur optimierten Projektentwicklung:
D.h. einer höheren Planungs-, Kosten-
sicherheit und Qualität.

Digitale Bauwerksmodelle spielen dabei eine
wesentliche Rolle.

Des Weiteren wird BIM in Deutschland
sukzessive zum Standard und bildet damit
eine essenzielle Notwendigkeit.



Für den Start haben wir ein größeres Projekt
gewählt:

Allianz 3 Schulen Bremerhaven

Drei Schulen und zwei Sporthallen sollen
innerhalb von 3,5 Jahren gebaut werden.

Projekt – Allianz 3 Schulen Bremerhaven



Schulzentrum Hamburger Straße
Grund- und Oberschule
1. bis 10. Jahrgang
2-Feld-Sporthalle
~750 Schüler
~11.000qm Schule + 1.750 qm Sporthalle



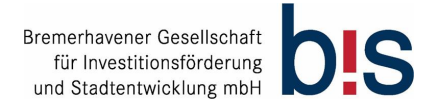
Neue Oberschule Lehe
Oberschule
5. bis 10. Jahrgang
2-Feld-Sporthalle
~750 Schüler
~10.700qm Schule + 1.850qm Sporthalle



Neue Grundschule Lehe
Grundschule
1. bis 4. Jahrgang
Ca. 300 Schüler
Ca. 4.600 qm Schule

Quelle: loomn Architekturvisualisierung, Allianz 3 Schulen

8 Partner



2 Coaches



Coach Datenmanagement,
BIM-Manager

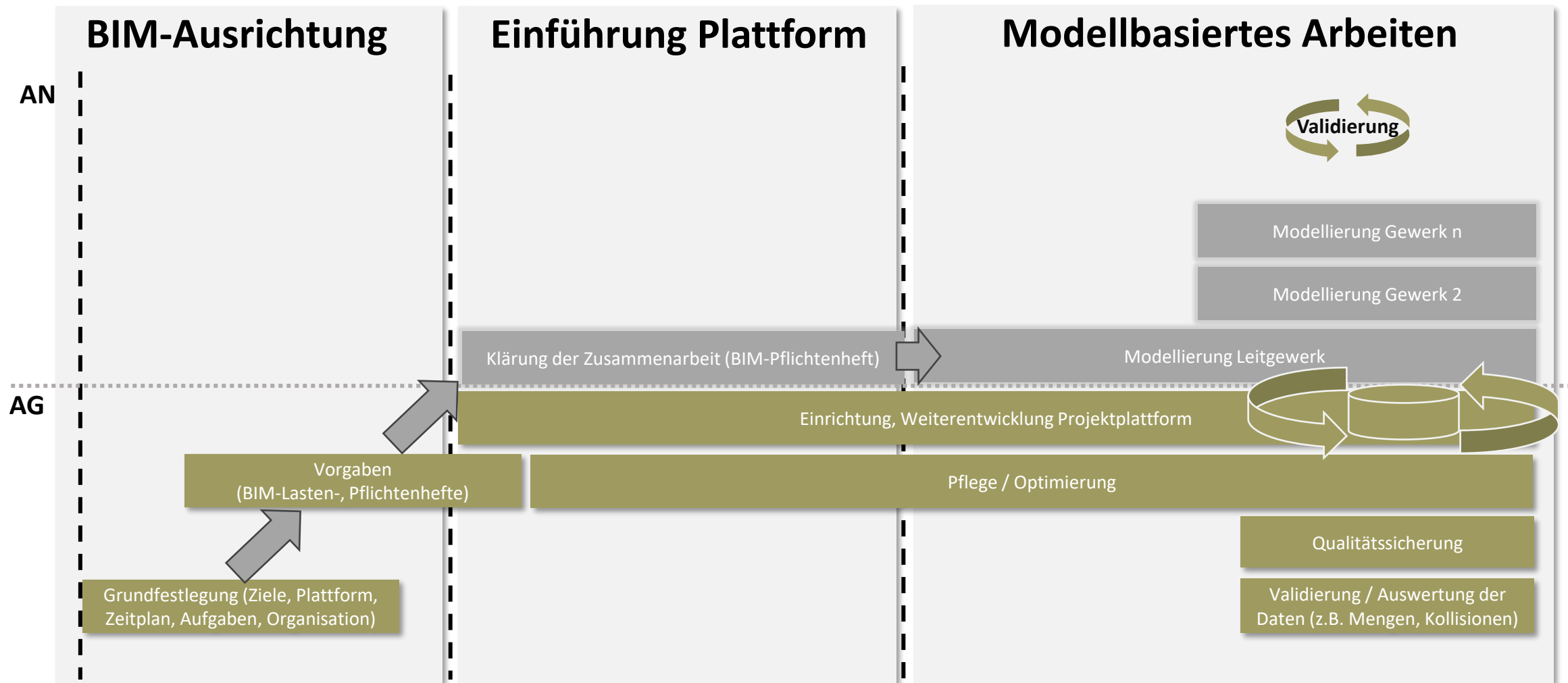


IPA-Coach & Manager
Lean-Manager

2020

- Voraussetzung: 3-Schulen + 2 Sporthallen gleichzeitig bauen und bis 2025 fertigstellen.
- Entscheidung für eine Integrierte Projektallianz (IPA), als erstes Hochbau-Projekt der öffentlichen Hand in Deutschland.
- Einsatz von IPA, BIM und Lean, obwohl Bauherr/Projektmanager keine Kenntnisse bis dahin hatte.
- Vertragsschluss der Integrierten Projektallianz im Dezember 2021.
- Voraussichtlich fristgerechte Fertigstellung Mitte bis Ende 2025 (ohne Nachträge).

Stufenweise BIM-Einführung



Geringe AG-seitige BIM-Ziele

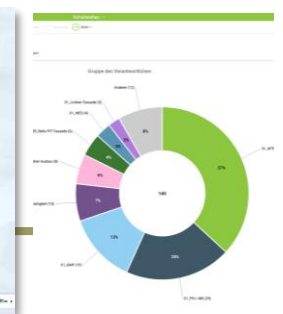
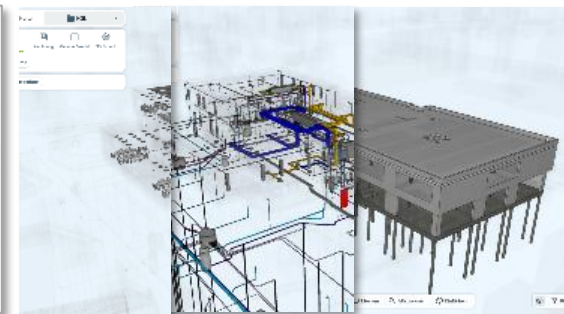
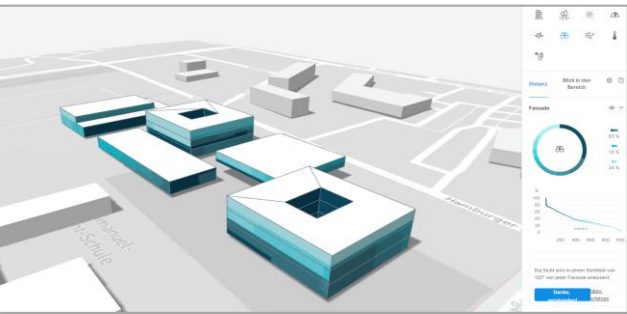
- Gute Kommunikation durch Visualisierung
- Optimierter Betrieb
- Kosten- und Planungssicherheit
- Gute Koordination

Anfangs wenige Anwendungsfälle

- Modellierung
- Plangeneration
- Kollisionsprüfung
- Regelbasierte Modellprüfung (Elemente)
- Modellbasierte Aufgabenverwaltung (Issue Management)

BIM-Wissen Projektanforderung

- Gesamtprojektteam von ca. 60 Personen vom ersten Tag an: Planer, Ausführende, Bauherr.
- Im Projekt **70% BIM-Beginner**
- Gemeinsames Lernen und Prüfungspflicht für Grundwissen für jeden. Daher: 130 durchgeführte BIM-Qualifizierungstests in den ersten 6 Monaten.
- Aktuell 340 Plattform-Nutzer, inkl. 90 NU´s



Autodesk Model Checker für Revit

Titel: Allianz 3 Schulen Bremerhaven - Nachentwurf Qualitätssicherung
Adress: 28225 BSK
Beschreibung: Prüfplanung für Nachentwurf Qualitätssicherung

Prüfungsanforderung: 43 Prüfungen, 30 (70%) Bewerten, 12 Nachprüfungen, 1 Anmerkungen
Bestand: Freitag, 26. Juni 2025 - 16:55:59
Recht dargestellt: © Autodesk, Inc. 2025. Alle Rechte vorbehalten.
Prüfungsergebnisse: 100% (100%)

Mitgliedschaften: 11 Prüfungen, 11 (100%) Bewerten, 0 Nachprüfungen

Mitgliedschaften: 7 Prüfungen, 7 (100%) Bewerten, 0 Nachprüfungen

AA Baurecht über VIK: Die Baurechtsverträge in den Projektinformationen entsprechen den Anforderungen des Baurechts.

Gebäudezeichnung: Die Gebäudezeichnung ist in den Projektinformationen angegeben und ist in der Baurechtsverträge angegeben.

Prüfung: Die Prüfung ist in den Projektinformationen angegeben.



Dashboard 3 Schulen Bremerhaven | September 2024

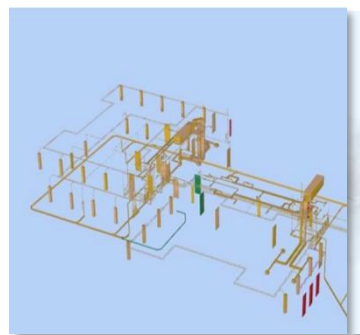
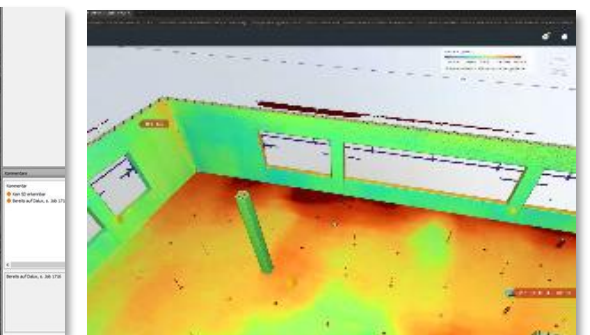
Indikator	Wert	Einheit	Veränderung	Prozent
Projektfortschritt	100	%	+10	10%
Budgetabweichung	100	€	+10	10%
Terminabweichung	100	Tag	+10	10%

Qualifikation	Ergebnis	Prozent
Prüfung	100	100%
Nachprüfung	100	100%

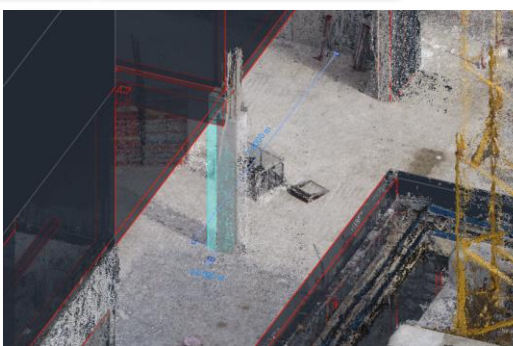
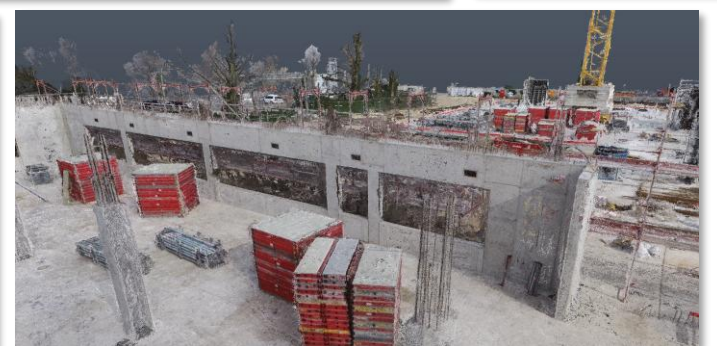
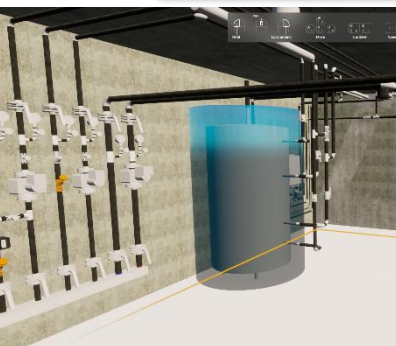


18-27_AA-Rohbau_Wände / Füllung | Status: ausgeführt | Montag, 18. September 2023 15:10:16

Name	Status	Wand
18-27_AA-Rohbau_Wände - Füllung	Ausgeführt	1
18-27_AA-Rohbau_Wände - Füllung	Ausgeführt	2
18-27_AA-Rohbau_Wände - Füllung	Ausgeführt	3
18-27_AA-Rohbau_Wände - Füllung	Ausgeführt	4
18-27_AA-Rohbau_Wände - Füllung	Ausgeführt	5
18-27_AA-Rohbau_Wände - Füllung	Ausgeführt	6
18-27_AA-Rohbau_Wände - Füllung	Ausgeführt	7



- Hinzugefügt
- Entfernt
- Eigenschaft
- Geometrieänderung
- Ungeändert



11 Asphalt Reparatur

Standort: Bremerhaven

Geplante Startzeit: April 1, 2025, 9:30 AM

Geplante Endzeit: April 1, 2025, 11:30 AM

Geplante Dauer: 2 Stunden

Geplante Kosten: 1000 €

Geplante Materialmenge: 100 m³

Architectural Software Interface

Project: 11 Asphalt Reparatur

Location: Bremerhaven

Start Date: April 1, 2025, 9:30 AM

End Date: April 1, 2025, 11:30 AM

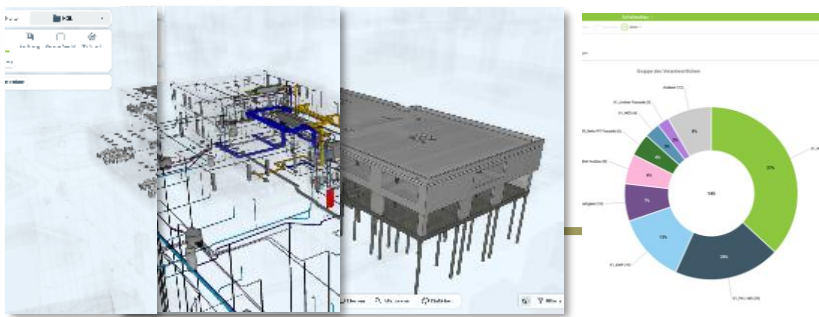
Duration: 2 Stunden

Cost: 1000 €

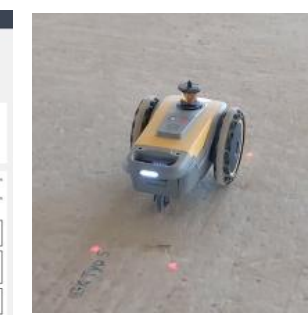
Material: 100 m³



BIM? Was ist das?

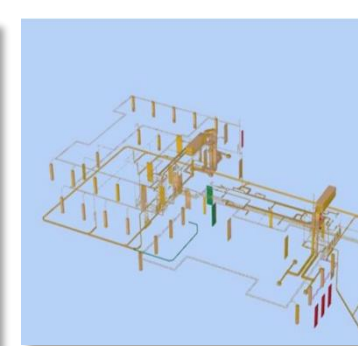
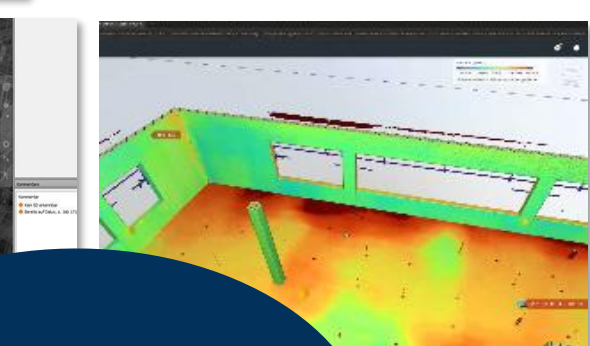


Autodesk Model Checker for Revit. Title: Altkanz 3 Schulen Bremerhaven - Nachdenken Qualitätsprüfung. Status: 71%.



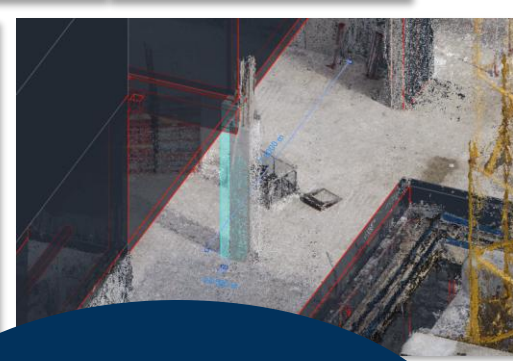
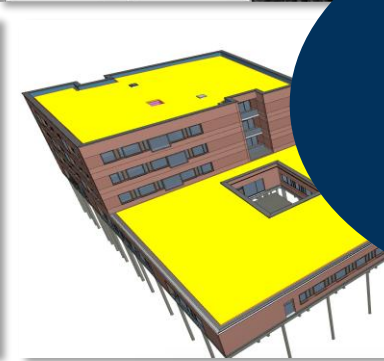
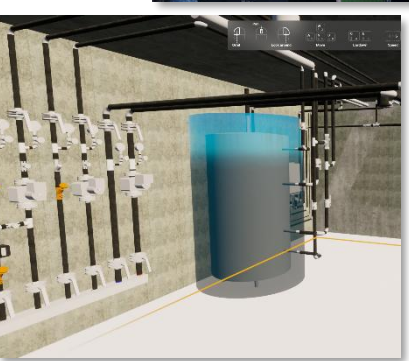
Dashboard 3 Schulen Bremerhaven. September 2024. Overview table with columns for dates and status.

Table with columns: Name, Status, Menge. Lists various construction items and their quantities.

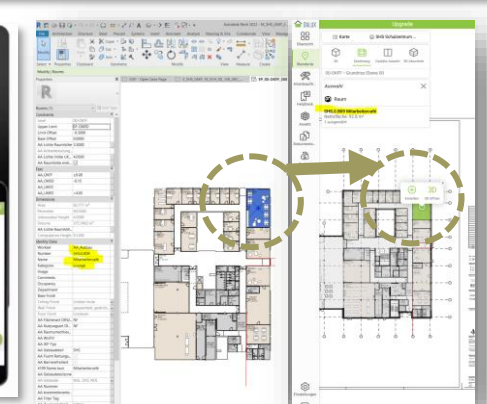
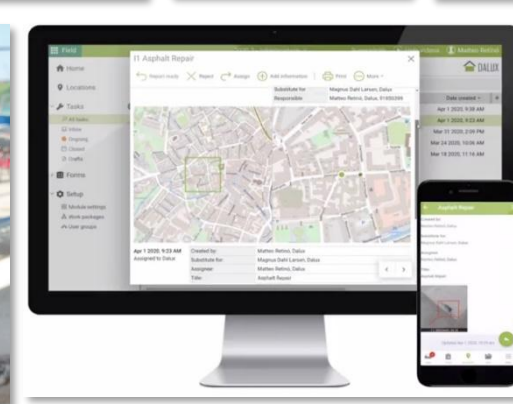


Legend for BIM changes: Hinzugefügt (green), Entfernt (red), Eigenschaft (yellow), Geometrieänderung (orange), Ungeändert (white).

Nie wieder ohne BIM!



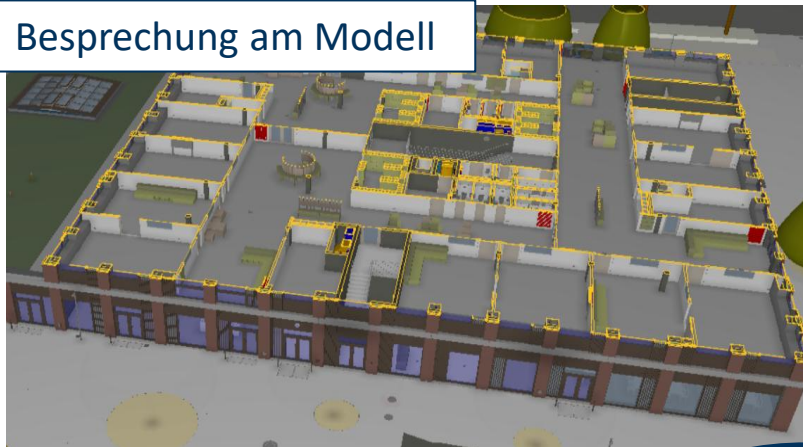
Alle Projekte ab 5 Mio. mit BIM



Ausgewählte Anwendungen

Projektziele

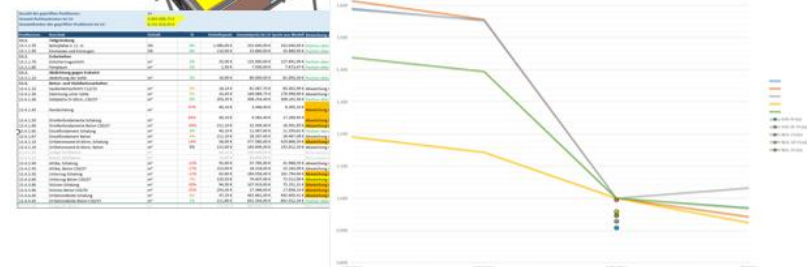
Besprechung am Modell



Mengen-/Massenauszüge



5%
Einsparung



Gute Koordination



Keine
Emails

Optimierter Betrieb



Neue Vorhaben Quartiersprojekte

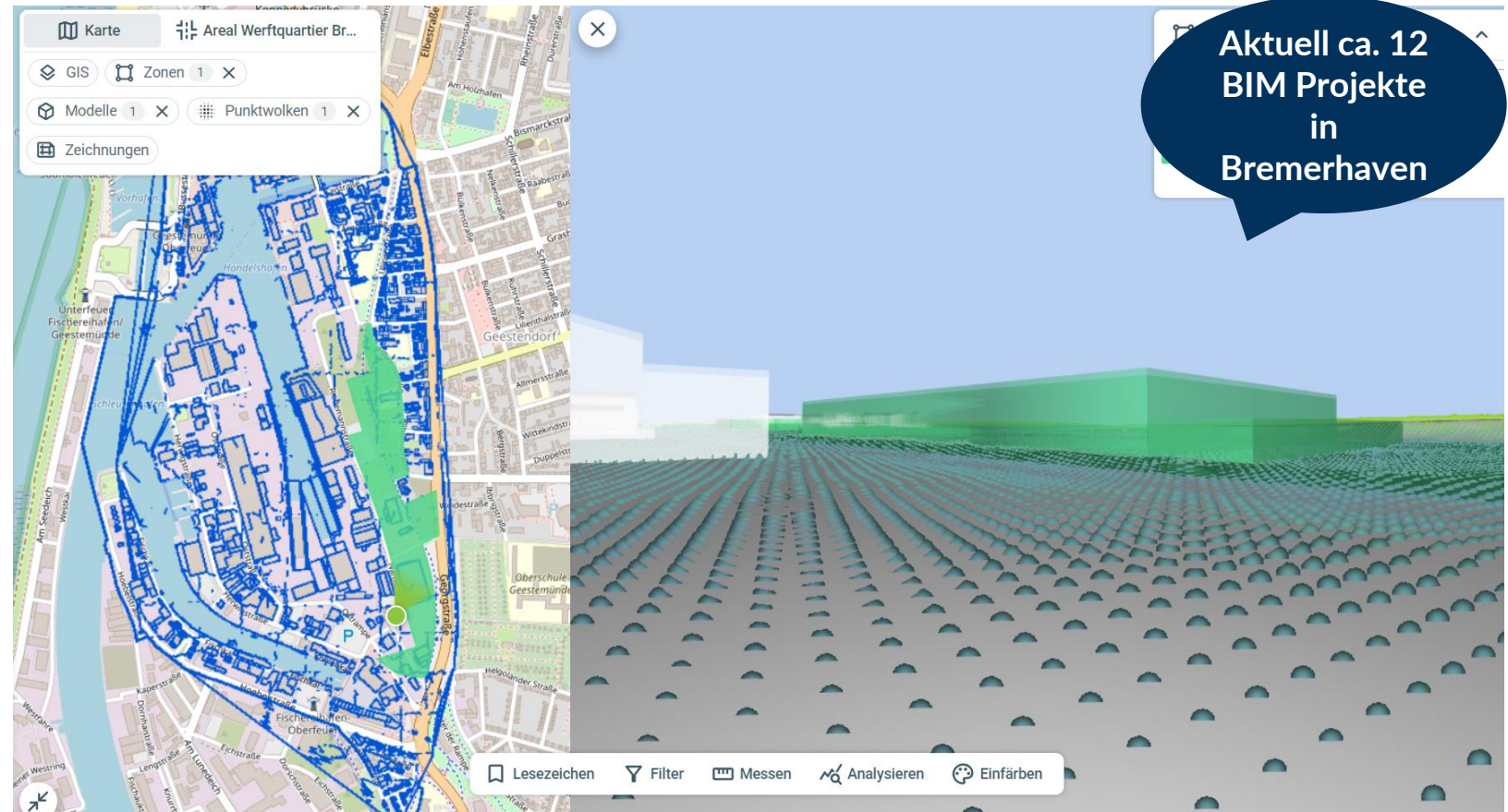
Bestand und Quartiersprojekte

Quartiere mit ca. 140 Hektar
über ca. 20 Jahre Laufzeit:

- Green Economy Lune Delta
- Werftquartier

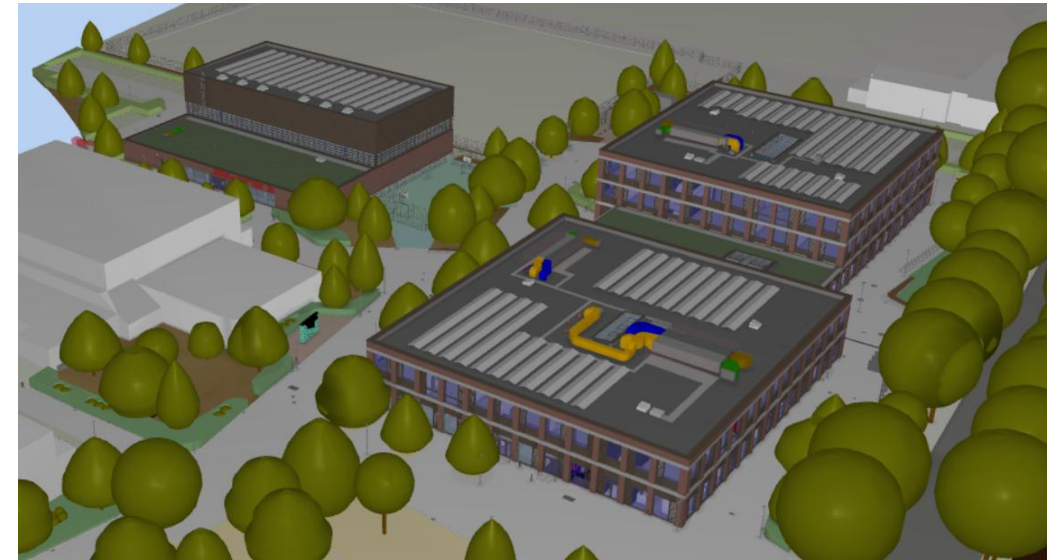
Aufgaben:

- Saubere Datenstruktur für die Projektlaufzeit zwecks Minimierung von Risiken
- Zahlreiche Teilprojekte wie Brücken, Parkanlagen, mit unterschiedlichen BIM-Anforderungen.



Fazit

- Innerhalb von 3 Jahren sind 6 Bauwerke in der Ausführung, 6 weitere beginnen mit der Planung.
- Digitales Arbeiten gehört heute zu jedem Großprojekt dazu: Vergabe für alle Projekte ab 5 Mio. mit BIM.
- Die digitalen Mehrwerte sind klar erkennbar: Mind. 5% Einsparung bei der Bausumme.



Empfehlungen:

- Frühzeitig ein gutes Team sicherstellen
- Vorbereitung ist das A-und-O
- Niedrige Ziele setzen
- Mut haben und jetzt starten

Herzlichen Dank und auf Wiedersehen am 28.10.2025 in Bremerhaven.

Kontakt

Kathrin Wegner

BIS Bremerhavener Gesellschaft für Investitionsförderung und Stadtentwicklung mbH

wegner@bis-bremerhaven.de